

residence place of Gakugeidaigaku.

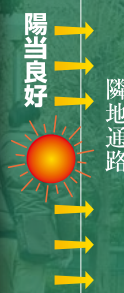
建築条件なし宅地分譲[全2区画販売]

初公開

# 学芸大学の邸宅地



東急東横線 「学芸大学」駅徒歩12分・「祐天寺」駅徒歩11分

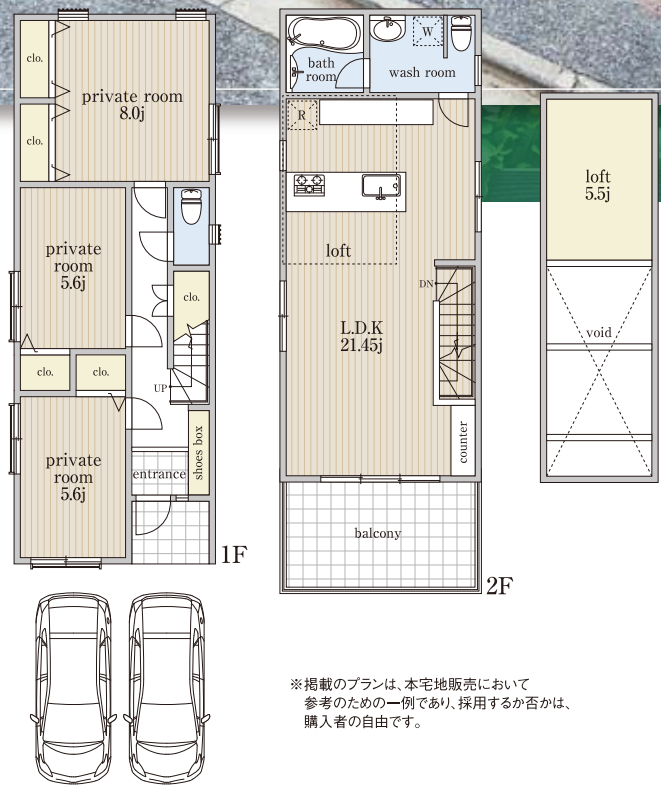


A区画	B区画
土地面積 96.94㎡ (約29.32坪)	土地面積 96.94㎡ (約29.32坪)

- ◎建築条件はございません
- ◎お好きなハウスメーカーで建築可能
- ◎南側公道面のため陽当良好
- ◎区立油面公園まで約200M

販売価格  
**6,380**万円より

南側約3.7M公道



坪単価  
約218万円

A区画参考プラン 建物面積 91.91㎡(約27.79坪)

吹抜を設けた21.45帖のリビングが開放感を強調する住まい

- ◎リビングイン階段 ◎居室に収納スペース
- ◎水まわりとキッチンを隣接させて家事動線を短縮

※掲載のプランは、本宅地販売において参考のための一例であり、採用するか否かは、購入者の自由です。



## 今週の[土][日]現地販売会開催

●受付時間/11:00~17:00 ●当日はお気軽に現地までお越し下さい。

[物件概要] □所在/目黒区中町2丁目26-3 □土地面積/各96.94㎡(他セットバック約1.59㎡有)  
 □地目/宅地 □用途地域/第一種低層住居専用地域 □建ぺい率/60% □容積率/150%  
 □販売価格/6,380万円・6,580万円 □現況/駐車場 □引渡し/平成24年2月上旬 □取引態様/専属専任媒介 ※図面と現況が異なる場合は現況を優先とさせていただきます。  
 ※広告制作中に売却の際はご容赦ください。 ※広告有効期限/平成24年2月中旬